



## Prefeitura Municipal de Salvador – Secretaria Municipal da Fazenda (SEFAZ)

Coordenadoria de Tecnologia da Informação e Comunicação - COT

Setor de Infraestrutura de TIC - SEINT

### Manual de instalação da VPN da SEFAZ - PMS

**Elaborado por:**  
Marcelo D’Almeida

Coordenadoria de Tecnologia da Informação e  
Comunicação - COT

**Data:** 30/06/2016

#### Introdução

Este manual tem o objetivo de orientar a instalação do novo cliente da VPN da SEFAZ – PMS.

**Obs: Esse manual é valido apenas para quem não possui o cliente antigo e deseja instalar no seu computador a nova versão. Caso possua o cliente antigo, você deverá atualizar seguindo outro manual: Manual de Instalação disponível no site [www.sefaz.salvador.ba.gov.br/vpn](http://www.sefaz.salvador.ba.gov.br/vpn).**

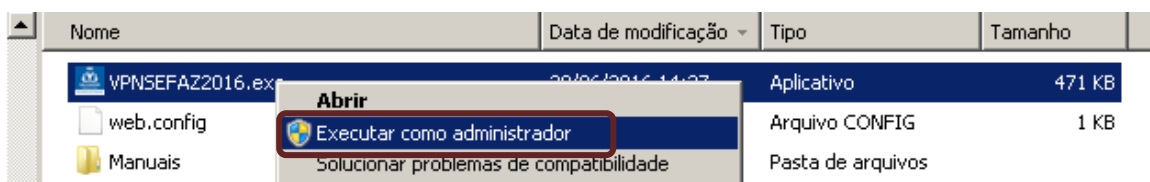
Leia e siga atentamente as instruções do manual. Em caso de dúvidas, entre em contato com a nossa central de atendimento: **(71) 3202-8383**.

1. Acesse o endereço abaixo para fazer o download do software que permitirá o acesso via VPN:

<http://www.sefaz.salvador.ba.gov.br/vpn/VPNSEFAZ2016.exe>

O arquivo deverá ser baixado automaticamente.

2. Execute o arquivo **VPNSEFAZ2016.exe** como administrador. Clique com o botão direito do mouse em cima do arquivo e selecione “Executar como administrador”:



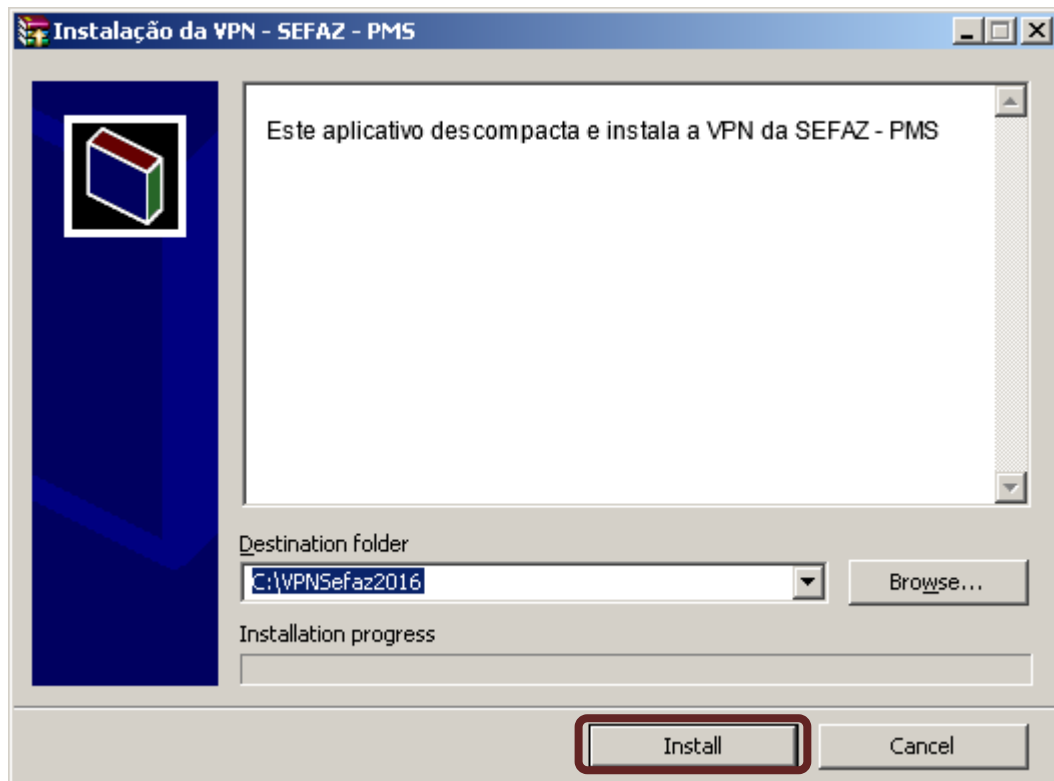
3. Caso seja perguntado se você deseja liberar o aplicativo **VPNSEFAZ2016.exe** para fazer alterações no computador, clique em “SIM”.
4. Será exibida a tela abaixo, clique em “Install” :



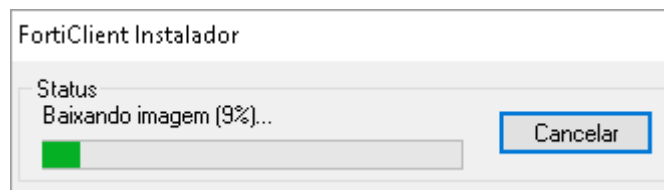
**Prefeitura Municipal de Salvador – Secretaria Municipal da Fazenda (SEFAZ)**

Coordenadoria de Tecnologia da Informação e Comunicação - COT

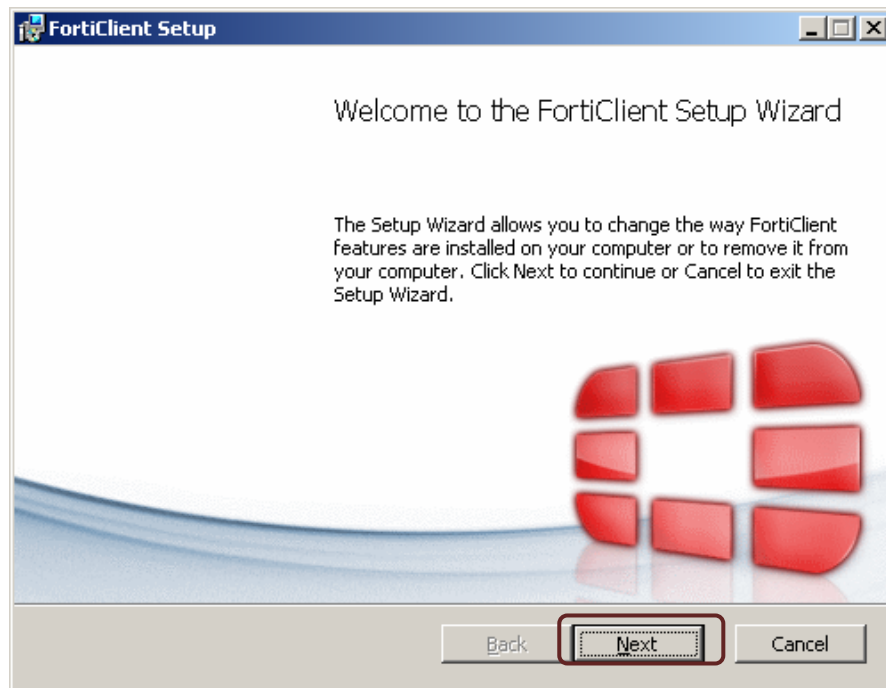
Setor de Infraestrutura de TIC - SEINT



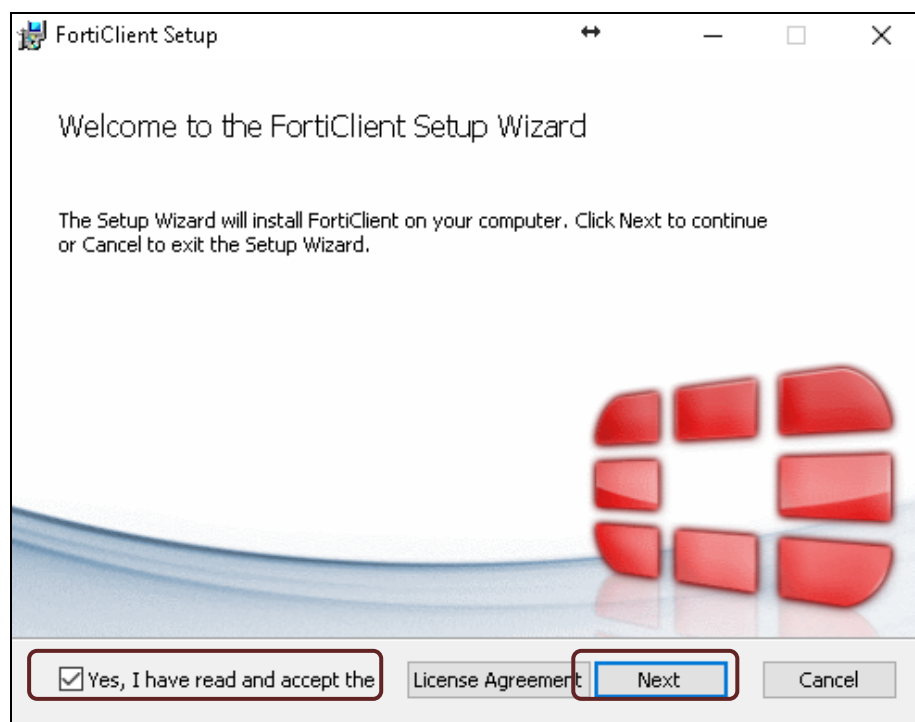
5. Aguarde o instalador baixar uma imagem compatível com a versão do seu Windows:



6. Cliquem em “Next” :



7. Marque a opção “Yes, I have read and accept the” e clique em “Next”:



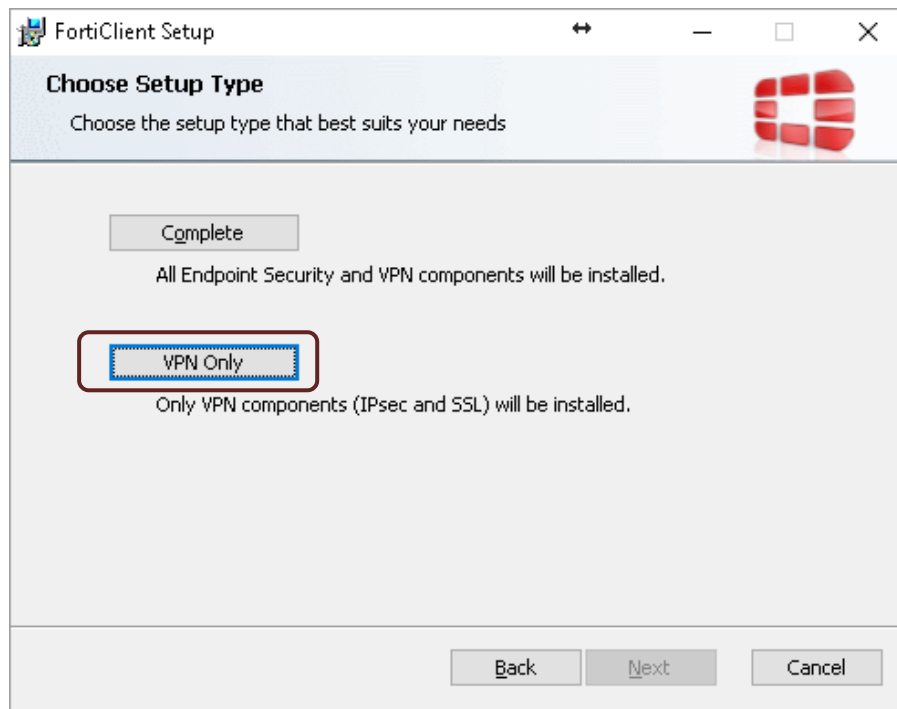


**Prefeitura Municipal de Salvador – Secretaria Municipal da Fazenda (SEFAZ)**

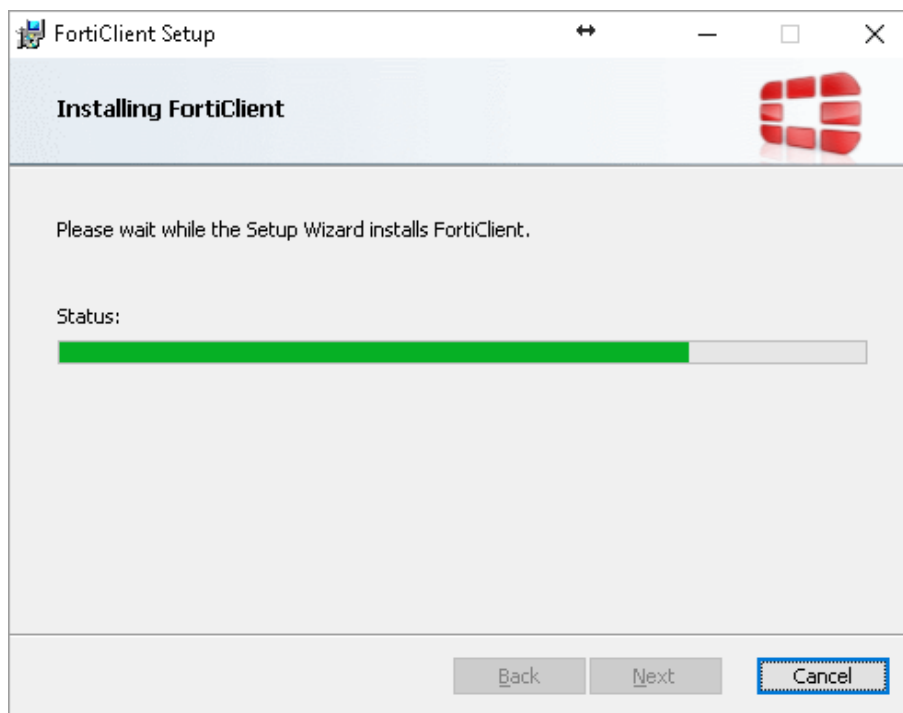
Coordenadoria de Tecnologia da Informação e Comunicação - COT

Setor de Infraestrutura de TIC - SEINT

8. Caso o programa pergunte qual pacote você deseja instalar, cliquem em “VPN Only”, conforme abaixo:



9. Em seguida, a instalação será feita, conforme tela abaixo. Aguarde:



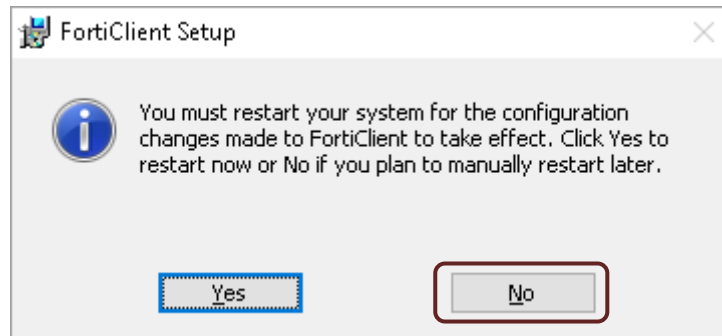


## Prefeitura Municipal de Salvador – Secretaria Municipal da Fazenda (SEFAZ)

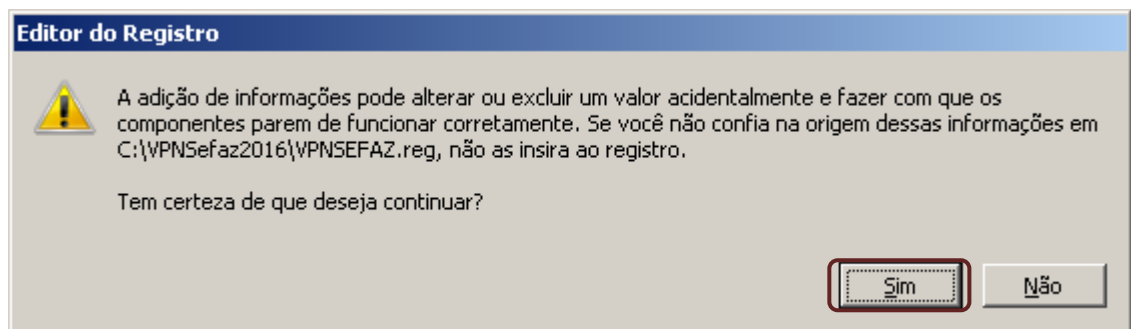
Coordenadoria de Tecnologia da Informação e Comunicação - COT

Setor de Infraestrutura de TIC - SEINT

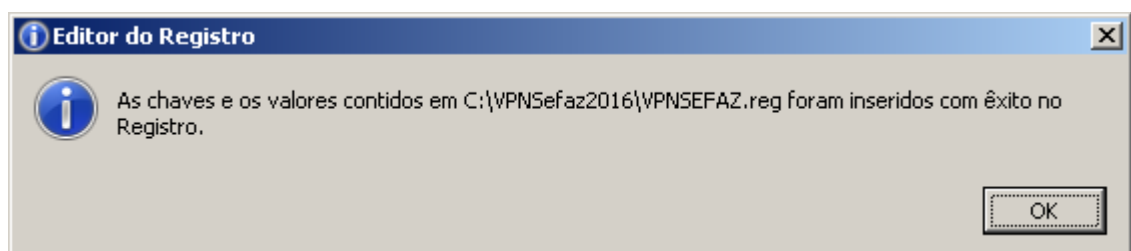
10. No final da instalação, o sistema irá solicitar que seu computador seja reiniciado. Cliquem em **“NO”**:



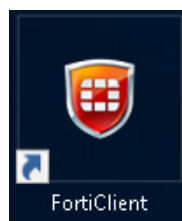
11. Em seguida, será exibida a tela abaixo. Refere-se a uma configuração de rede para que você consiga acessar os sistemas da SEFAZ quando conectar-se à VPN. Cliquem em **“sim”** para permitir:



12. Será mostrada a tela abaixo. Clique em **“OK”** :



13. Reinicie o seu computador. Após a reinicialização, execute o Cliente VPN através do atalho na área de trabalho:

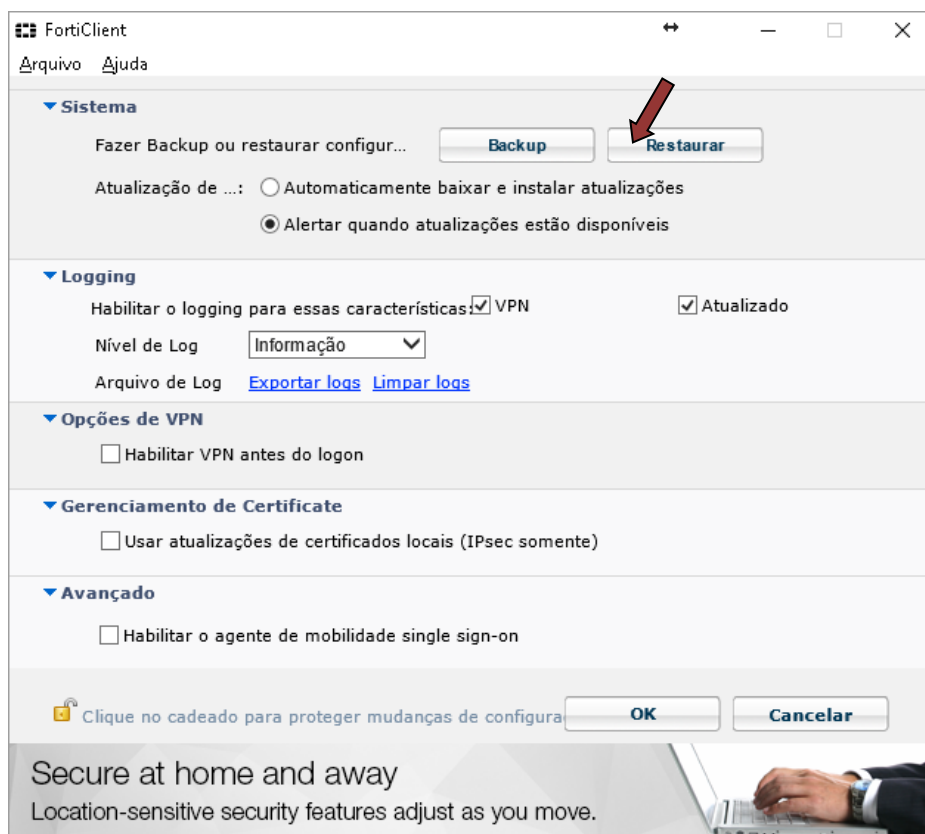




14. Na tela do **FortiClient**, clique em **Arquivo – Parâmetros**, conforme abaixo:

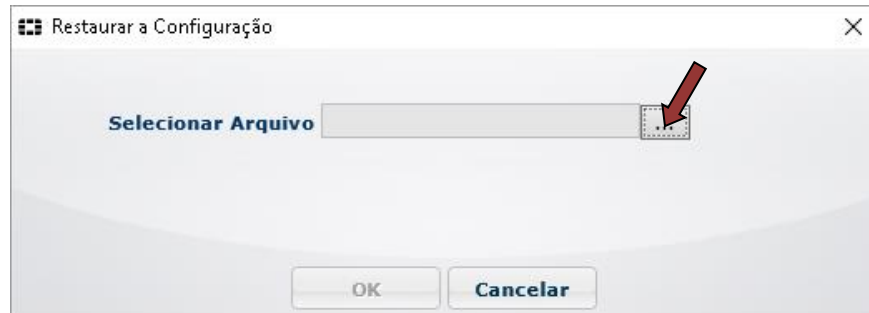


15. Na tela seguinte, clique em “Restaurar” para importar as configurações de VPN da SEFAZ:



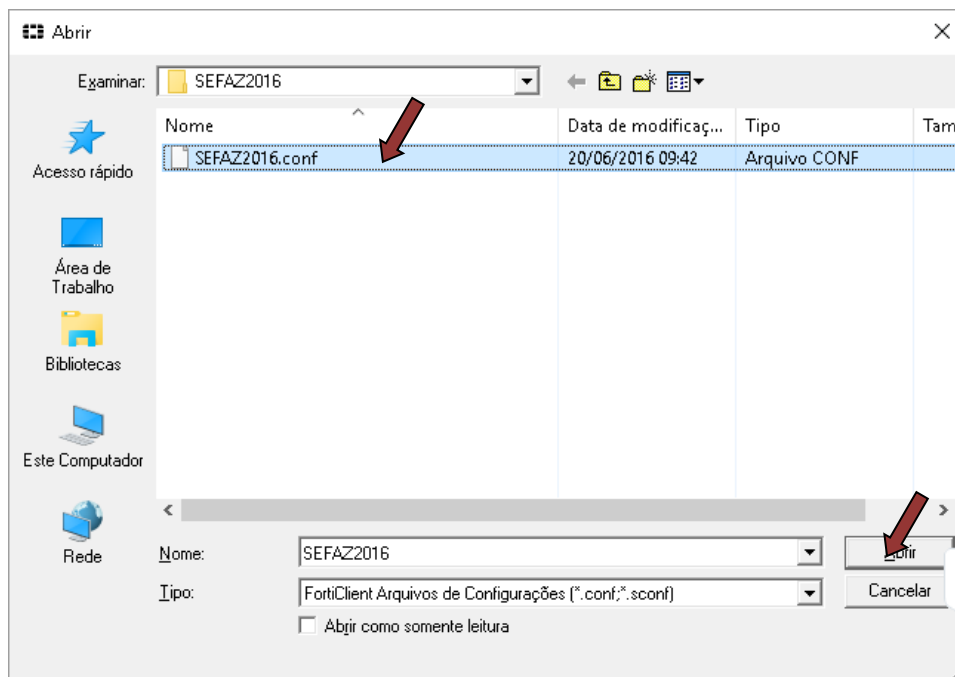


16. Clique no botão dos três pontos, conforme abaixo:



17. Em seguida, navegue até o diretório **C:\VPNSefaz2016\** - através do caminho: Meu Computador - C: - VPNSefaz2016 e selecione o arquivo **SEFAZ2016.conf**.

Depois clique em “Abrir”





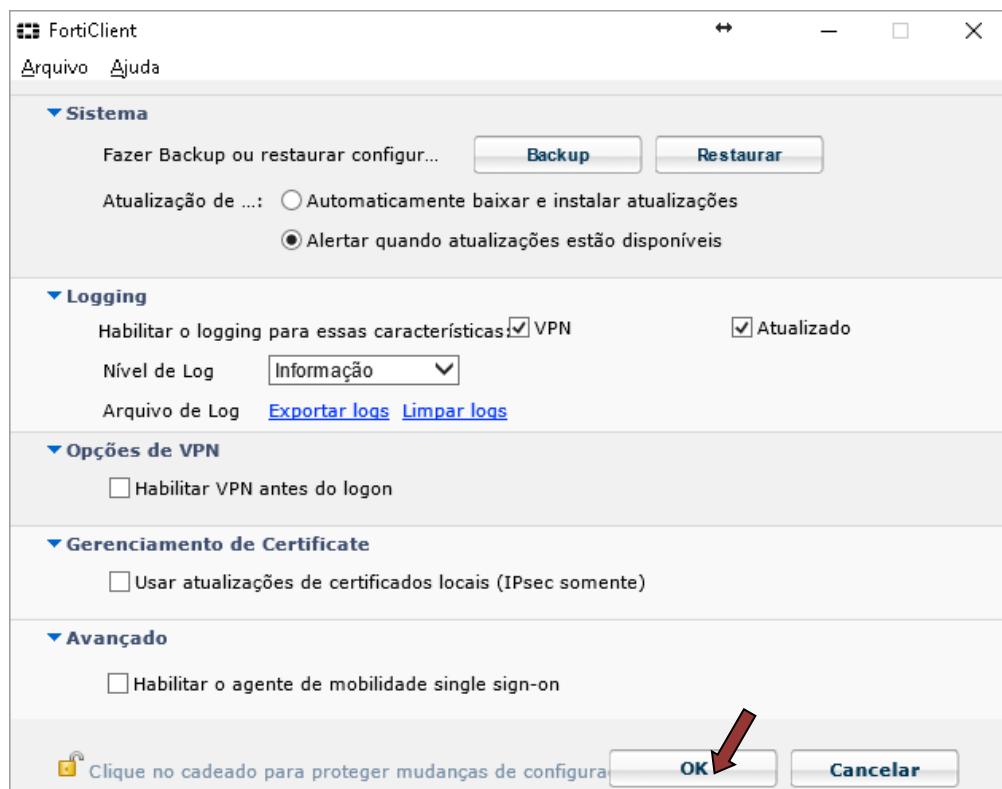
18. Confirme a escolha do arquivo **SEFAZ2016.conf** clicando no OK:



19. Aguarde a tela abaixo e clique em “OK”:



20. Será exibida a tela abaixo, clique em “OK” mais uma vez:





**Prefeitura Municipal de Salvador – Secretaria Municipal da Fazenda (SEFAZ)**

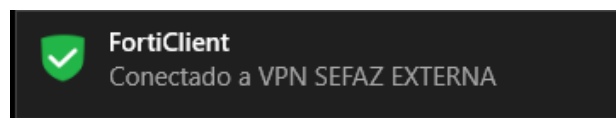
Coordenadoria de Tecnologia da Informação e Comunicação - COT

Setor de Infraestrutura de TIC - SEINT

21. Escolha a opção desejada (VPN SEFAZ EXTERNA ou VPN SEFAZ INTERNA) , digite usuário e senha e clique em “Conectar”:

The screenshot shows a VPN connection window. At the top, there is a dropdown menu with a laptop icon and the text "VPN SEFAZ EXTERNA", followed by a gear icon for settings. Below this are two input fields: the first contains the text "usuario" and has a person icon on the left; the second contains six dots and has a key icon on the left. At the bottom center, there is a button with the text "Conectar".

A conexão será realizada:





# Prefeitura Municipal de Salvador – Secretaria Municipal da Fazenda (SEFAZ)

Coordenadoria de Tecnologia da Informação e Comunicação - COT

Setor de Infraestrutura de TIC - SEINT

The screenshot shows the FortiClient application window. The title bar reads 'FortiClient' and the menu bar contains 'Arquivo' and 'Ajuda'. The main interface has a dark blue header with a shield icon on the left, the 'FORTINET.' logo on the right, and a 'Register Endpoint' button. Below the header, a VPN connection is shown as 'VPN SEFAZ EXTERNA' with IP address '10.1.150.1' and an 'SSL' icon. A horizontal line separates this from a statistics section:

🕒 Duração	00:00:56
➡ Bytes Recebidos	9.02 KB
⬅ Bytes Enviados	20.77 KB

At the bottom of the interface is a 'Desconectar' button.