



**SALVADOR**  
PREFEITURA  
Secretaria da Fazenda

# MANUAL DE INSTALAÇÃO

## VPN SEFAZ

vs.01

# ÍNDICE

Apresentação .....	2
1. Observações Gerais .....	3
2. Pré-Requisitos e Requisitos Recomendados .....	3
3. Fazendo o download do instalador .....	3
4. Instalação .....	3
5. Configuração.....	7
6. Utilização – Dados de Login .....	12

## APRESENTAÇÃO

Esse manual de instalação destina-se aos profissionais da SEFAZ PMS, no intuito de fornecer acesso à rede Interna da SEFAZ PMS.

Seu objetivo é orientar a instalação da VPN, sigla de Virtual Private Network, em português, Rede Virtual Privada, entre um computador e a rede interna da SEFAZ – PMS.

Leia e siga atentamente as instruções do manual.

Em caso de dúvidas, entre em contato com a nossa central de atendimento: (71) 3202-8383.

## 1. OBSERVAÇÕES GERAIS

A instalação requer alguns passos prévios, que devem ser seguidos da forma específica como consta neste manual para que a execução seja finalizada com sucesso.

## 2. PRÉ-REQUISITOS E REQUISITOS RECOMENDADOS

Perfil de usuário da SEFAZ PMS com login e senha;  
Conexão com internet;

## 3. FAZENDO O DOWNLOAD DO INSTALADOR

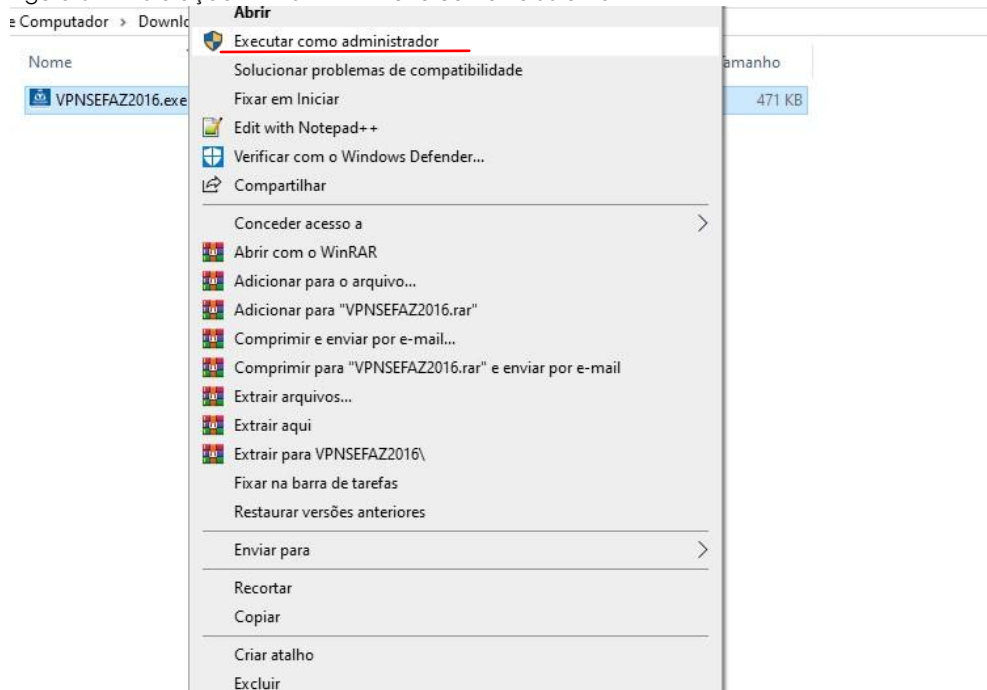
Acesse o endereço: <http://www.sefaz.salvador.ba.gov.br/vpn/VPNSEFAZ2025.exe>

O arquivo deverá ser baixado automaticamente.

## 4. INSTALAÇÃO

Após o download do arquivo, clique com o botão direito do mouse em cima do arquivo e selecione “Executar como administrador”.

Figura 01 – Instalação VPN-SEFAZ – Menu contexto sistema



Caso seja perguntado se você deseja liberar o aplicativo VPNSEFAZ2025.exe para fazer alterações no computador, clique em **“SIM”** Após a exibição da tela abaixo, clique em **“Install”** :

Figura 02 – Instalação VPN-SEFAZ – Mensagem do sistema

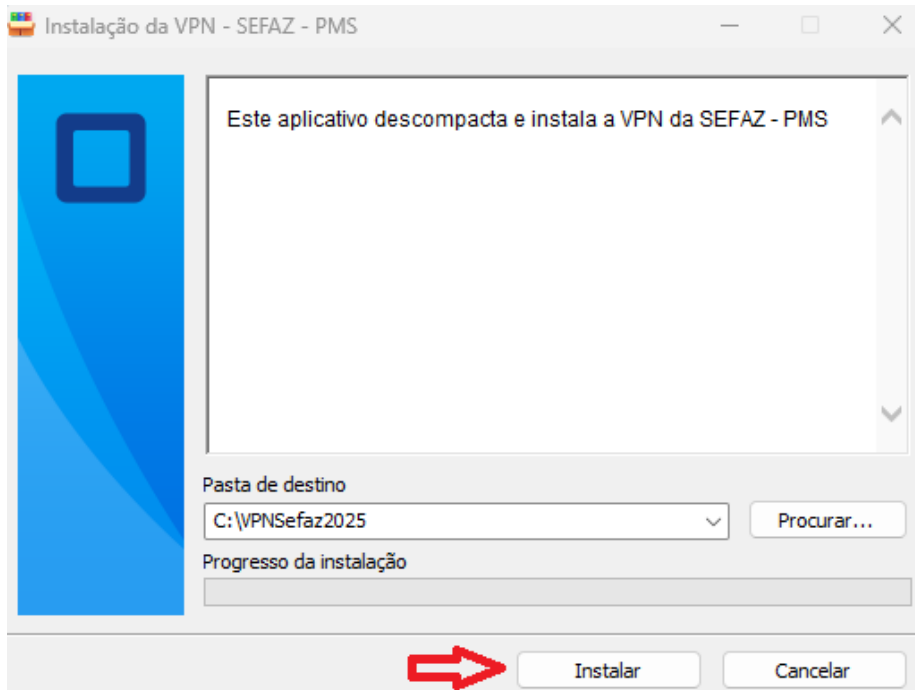
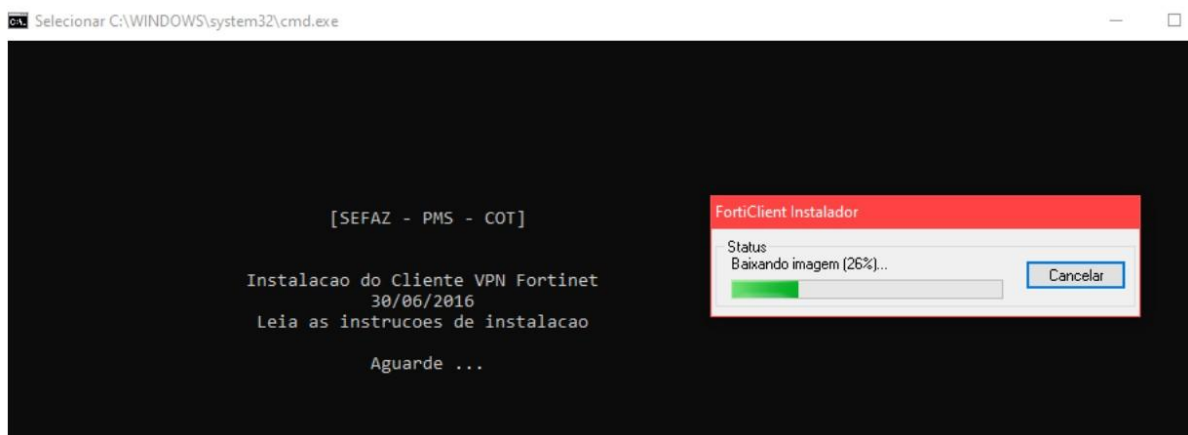


Figura 03 – Instalação VPN-SEFAZ – Mensagem do sistema



Concluído o download, a tela a seguir será apresentada. Marque a caixa de seleção **“Yes. I have read and accept the...”** e clique no botão **“Next”**, para prosseguir.

Figura 04 – Instalação VPN-SEFAZ – Mensagem do sistema

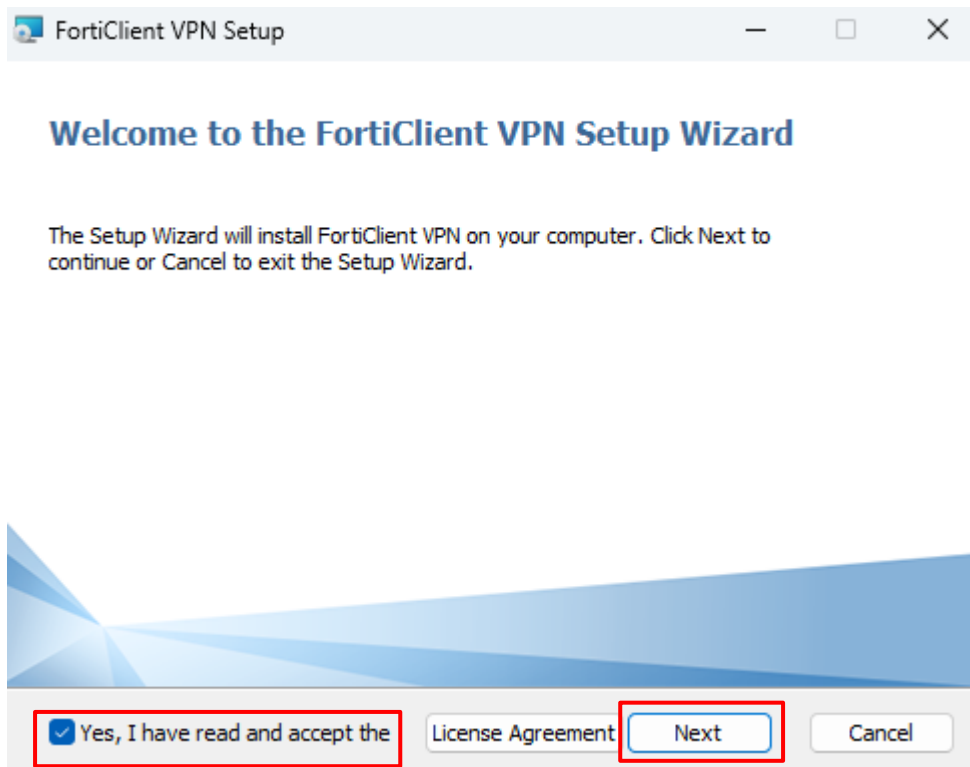


Figura 5 - Na tela seguinte, clique na opção "Install"

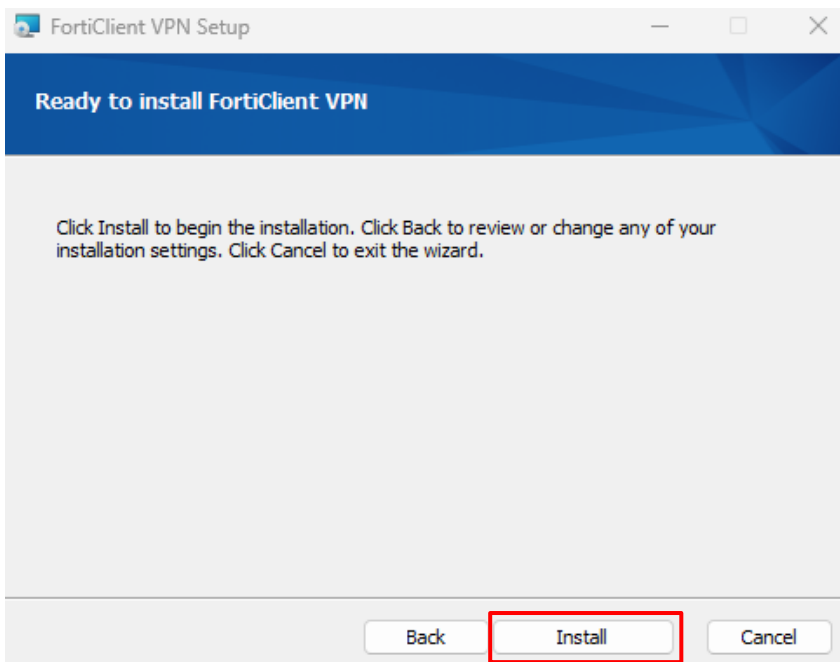
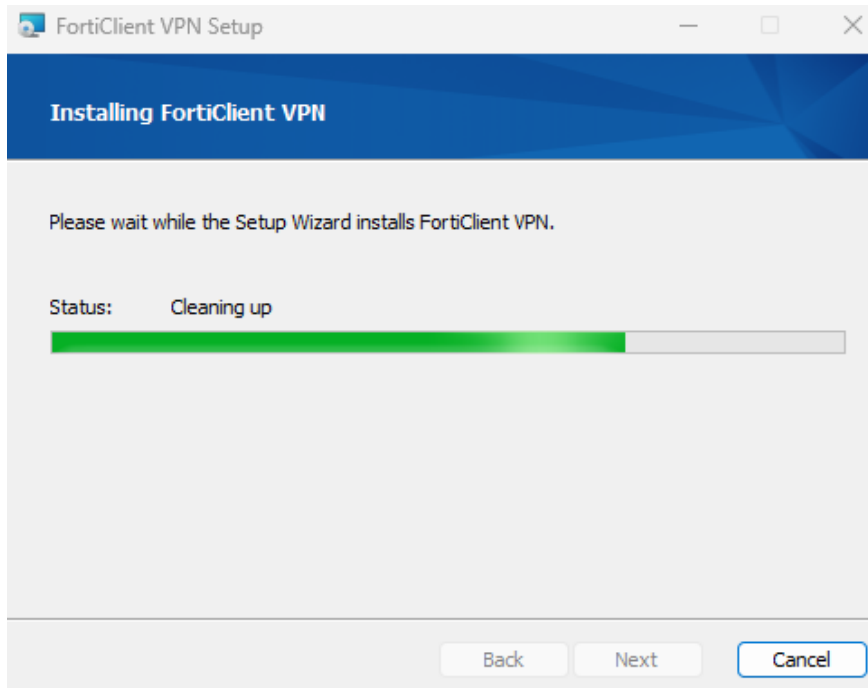
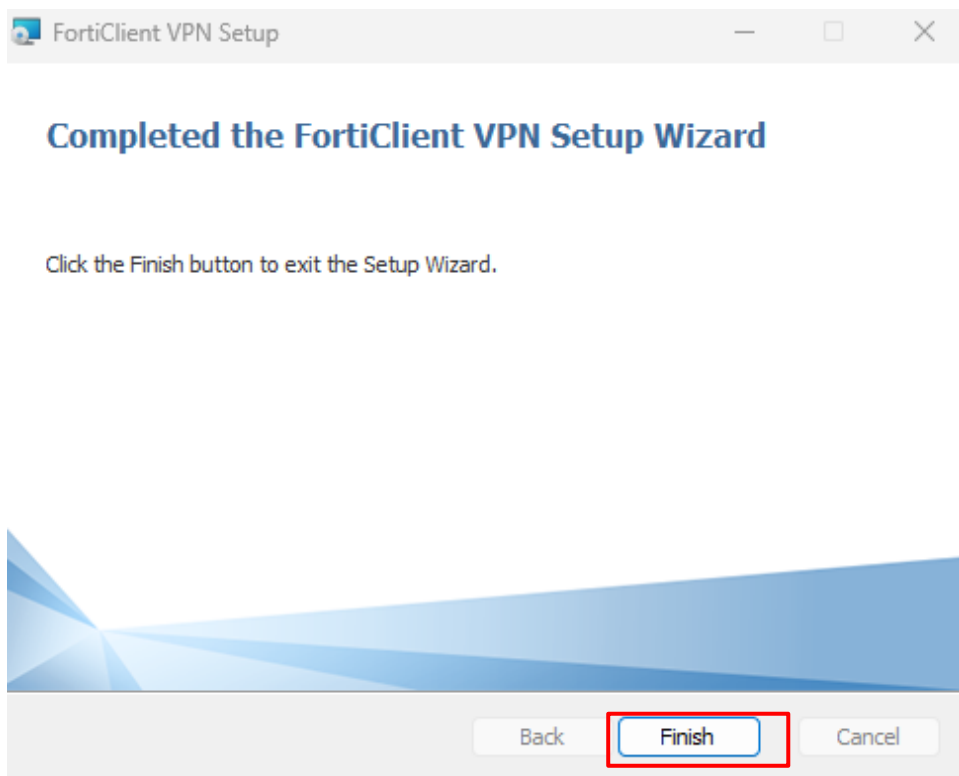


Figura 06 – Instalação VPN-SEFAZ – Mensagem do sistema  
Aguarde a conclusão da instalação.

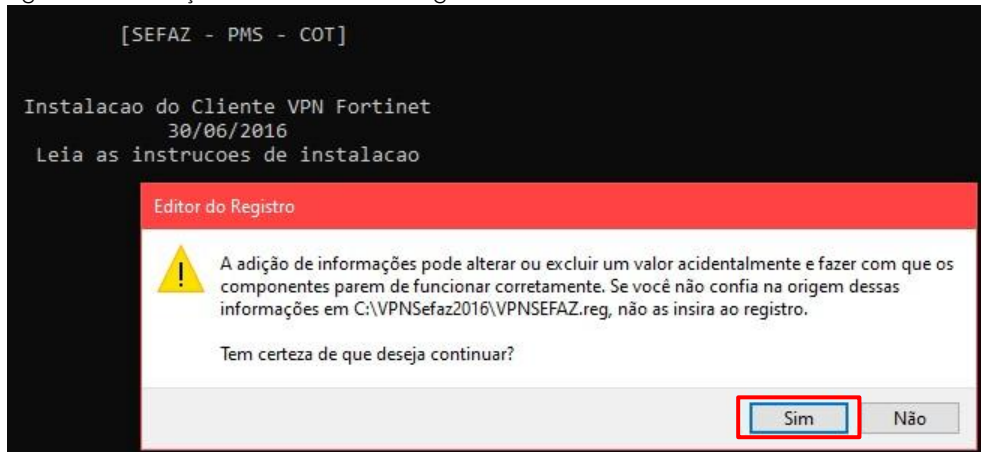


Concluída a instalação, a tela a seguir será apresentada. Clique no botão "Finish".



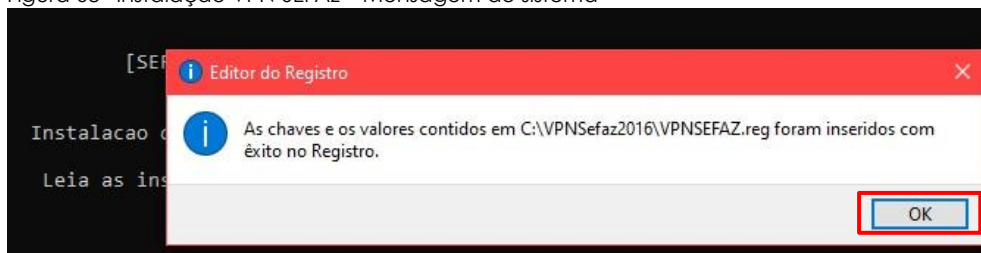
Clique em “sim” na mensagem do editor de registro.

Figura 07– Instalação VPN-SEFAZ – Mensagem do sistema



Aguarde a tela de confirmação do registro e clique em “OK”.

Figura 08– Instalação VPN-SEFAZ – Mensagem do sistema



Acesse a área de trabalho do seu computador para encontrar o ícone do FortClient.

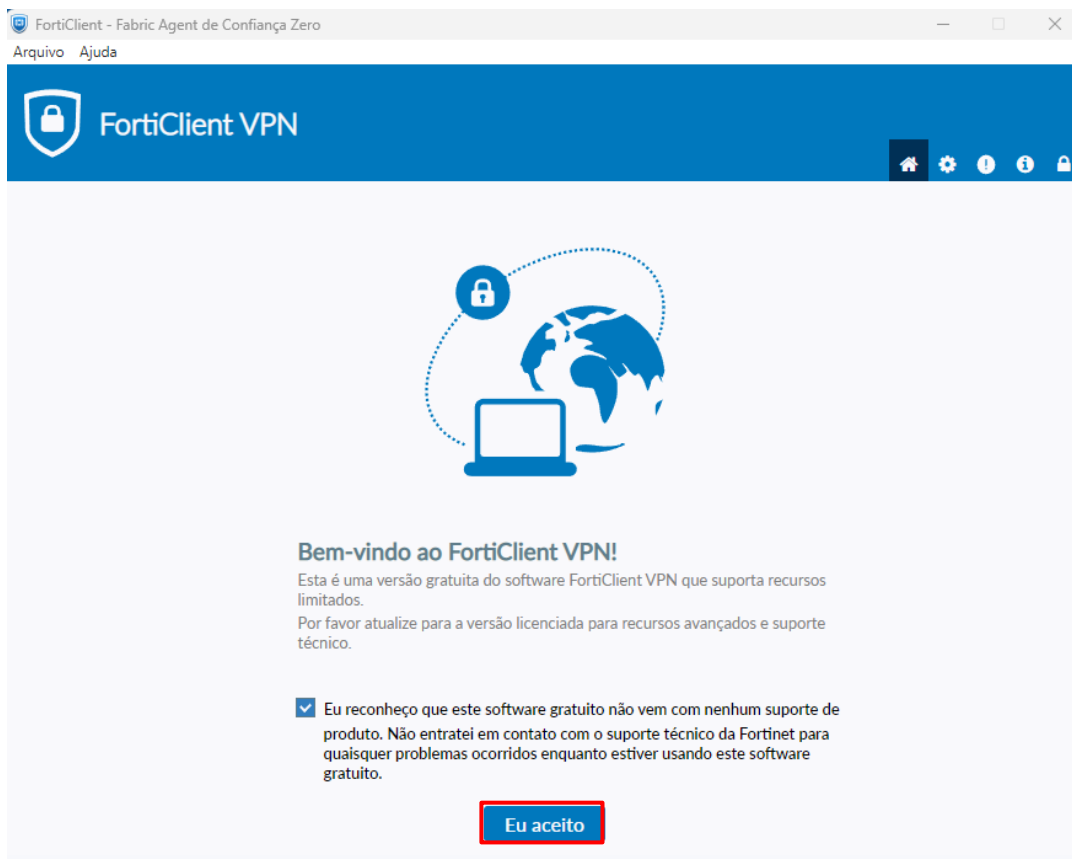
Figura 09 – Instalação VPN-SEFAZ – Tela área de trabalho



## 5. CONFIGURAÇÃO

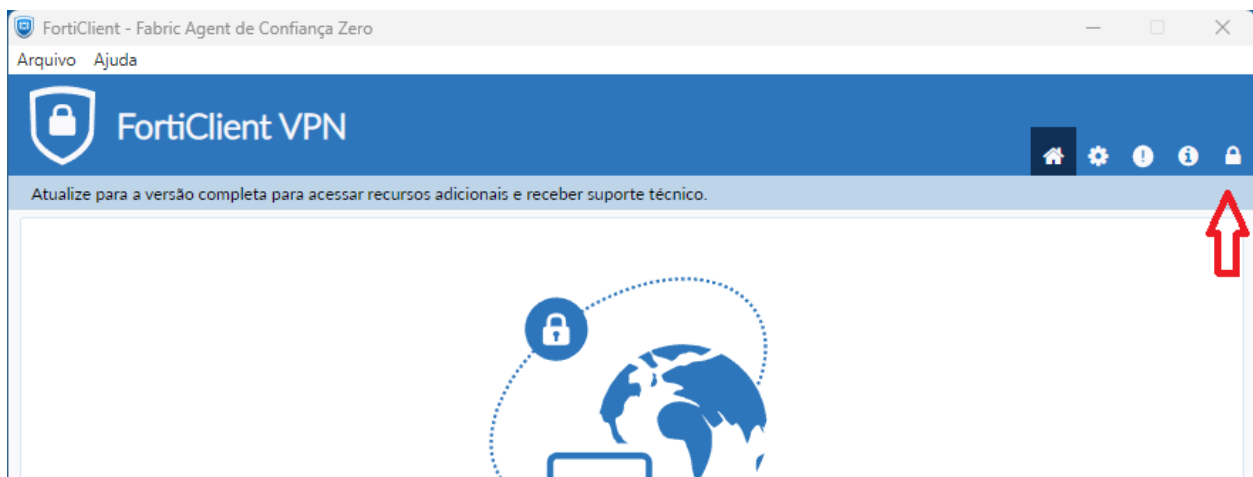
Clique no ícone para executar o programa. Será apresentada a tela a seguir:

Figura 10 – Instalação VPN-SEFAZ – Tela do sistema

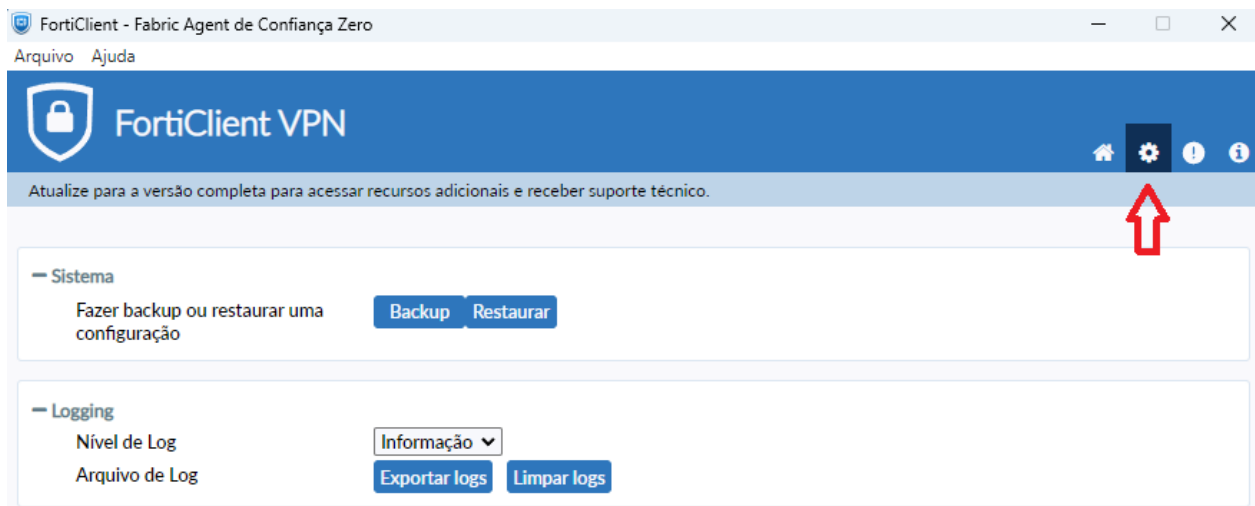


Marque a caixa "Eu reconheço..." e clique "Eu aceito"

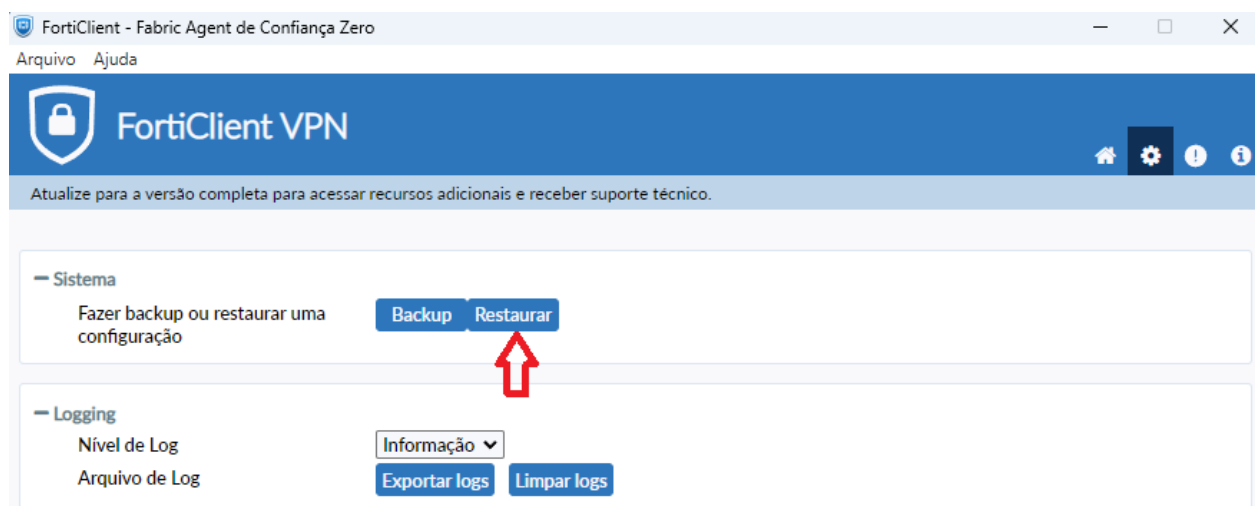
Clique no cadeado para desbloquear a configuração e clique em "SIM" para dar permissão.



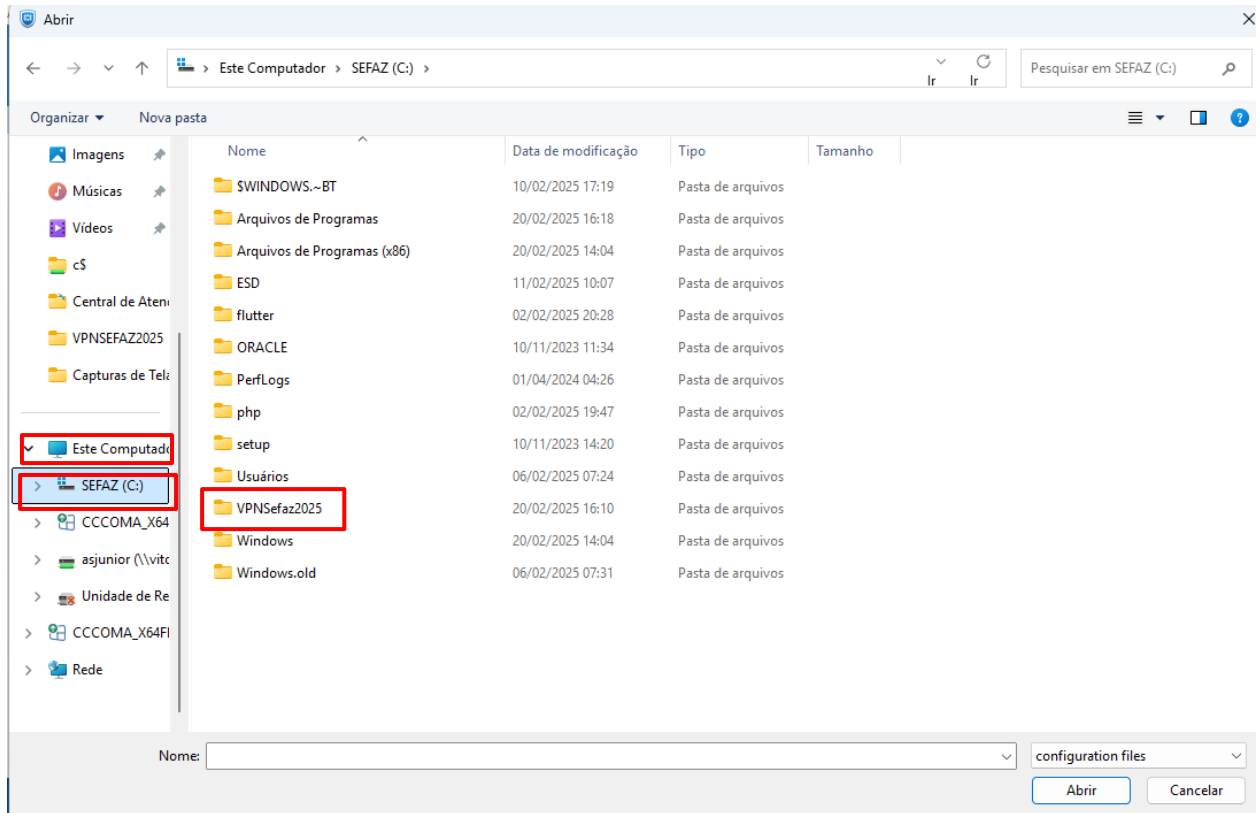
Nesta mesma tela, no menu superior, clique em “configurações”



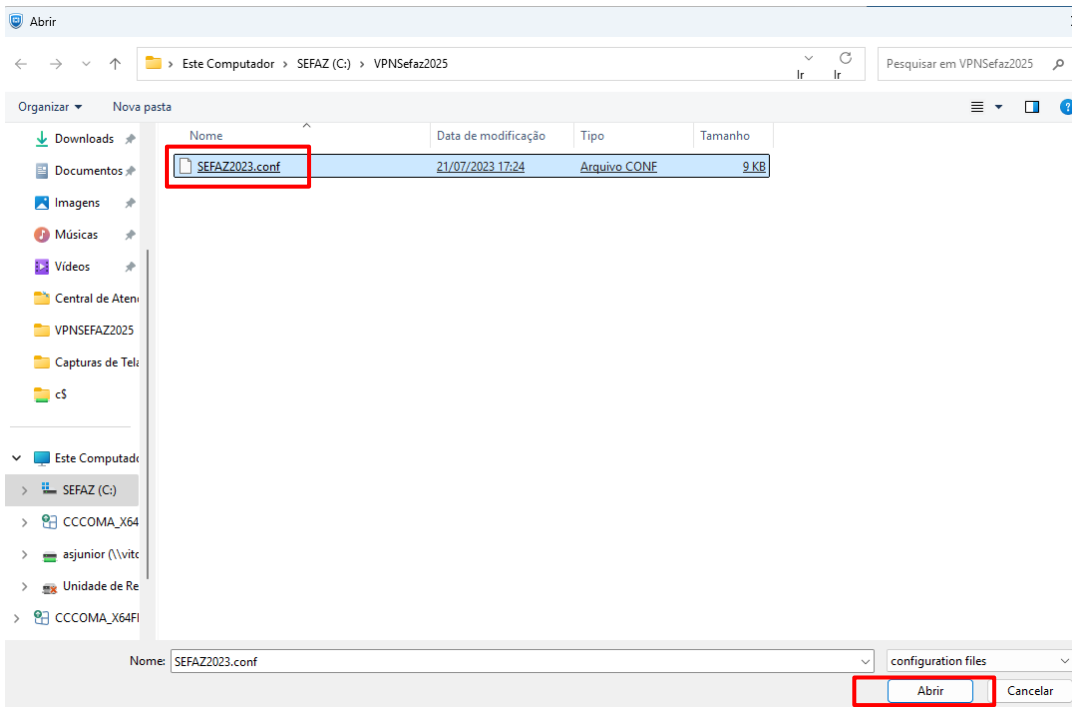
Na tela a seguir clique em “Restaurar” para importar as configurações de VPN da SEFAZ:



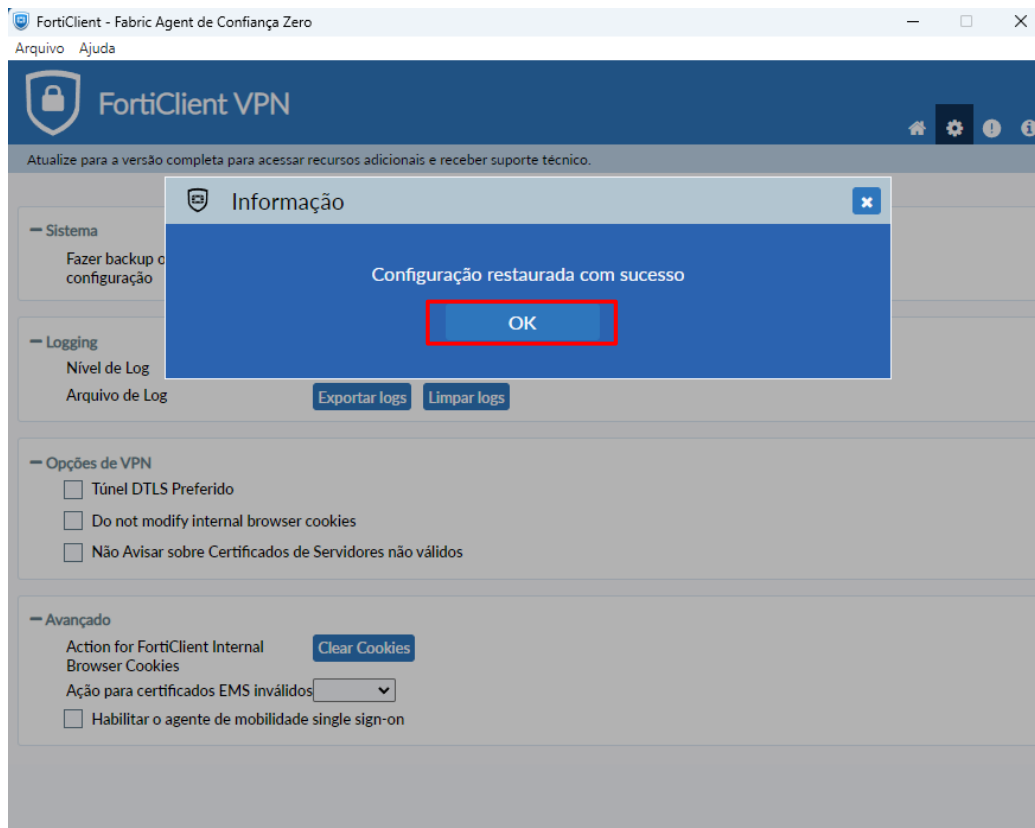
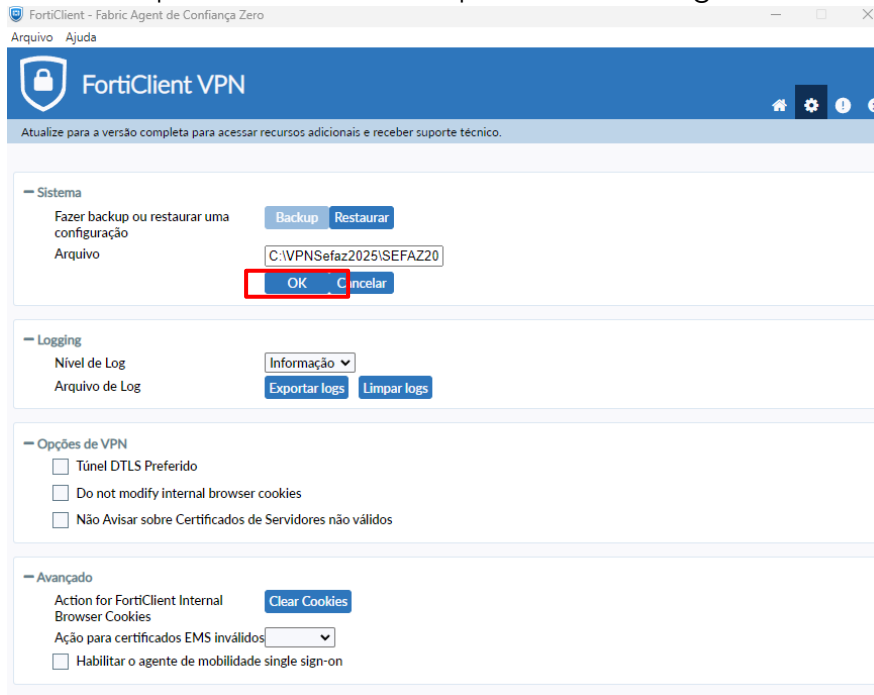
Em seguida selecione “este computador” disco local “C” e clique na pasta “VPNsefaz2025”



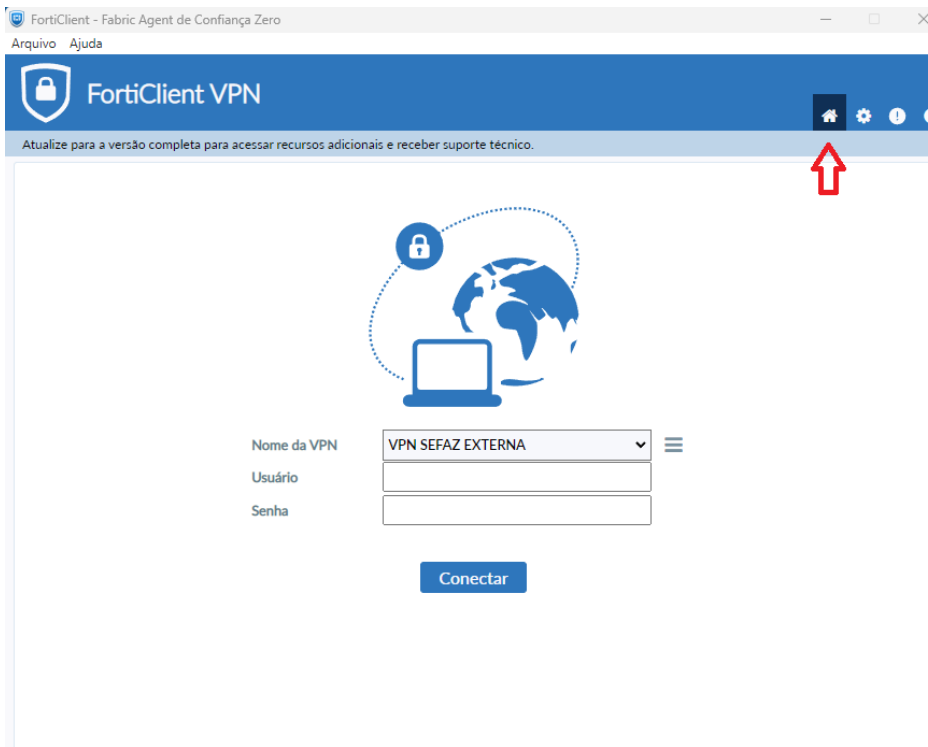
Aguarde o sistema carregar o arquivo, selecione (arquivo: SEFAZ2023.conf) e clique em “abrir”. Provavelmente o arquivo será identificado automaticamente pelo Windows.



Com o arquivo selecionado clique em “OK” e aguarde a mensagem de conclusão.

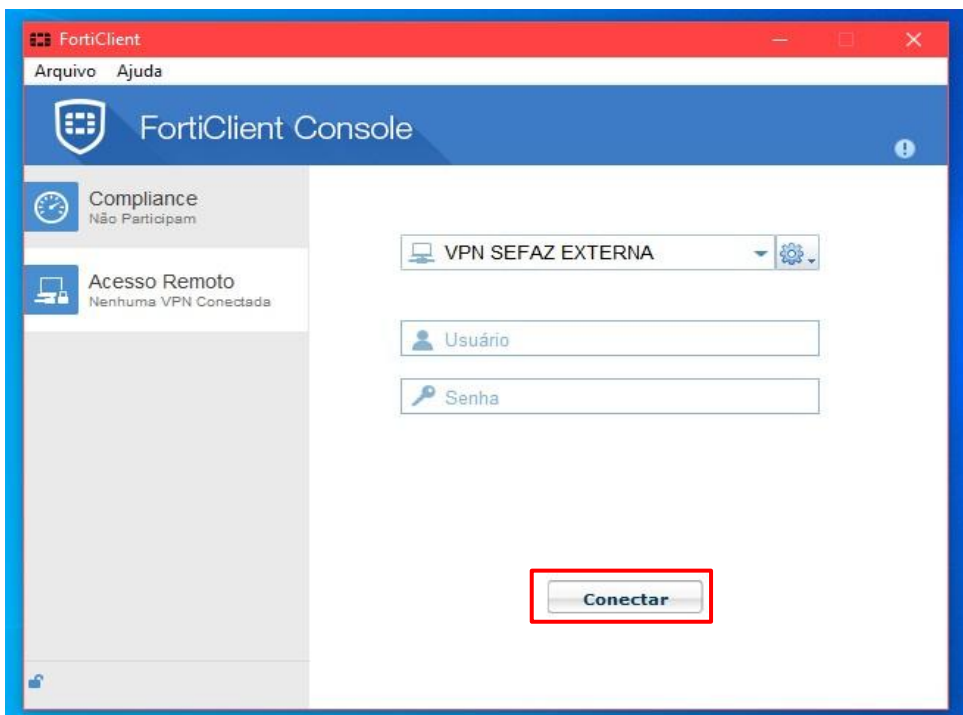


Clique em "OK". A aplicação voltará para a tela inicial quando selecionar o ícone da casinha.



## 6. UTILIZAÇÃO – DADOS DE LOGIN

Na tela principal do programa escolha a opção "VPN SEFAZ EXTERNA". Digite o seu usuário e senha e clique em "Conectar".



Aguarde a tela a seguir confirmando que a sua conexão foi efetuada.

